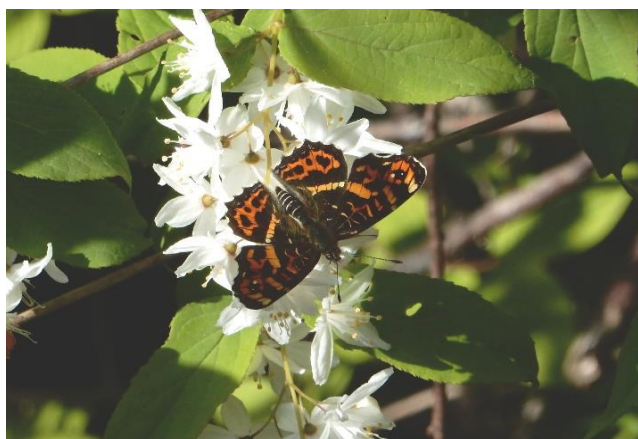
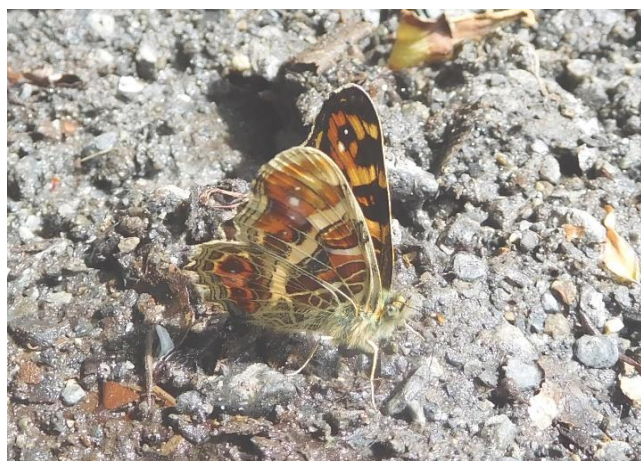


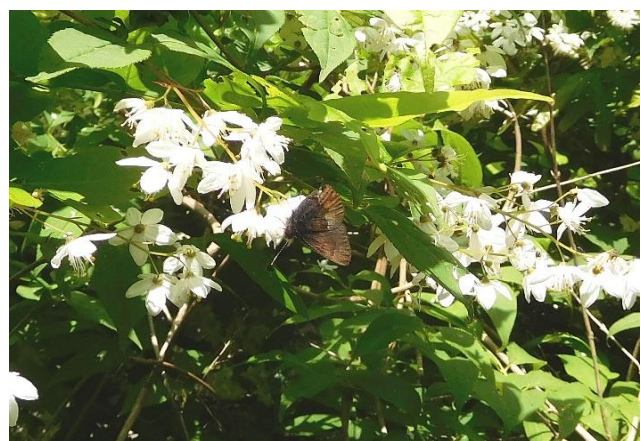
和名	分類	特徴ほか	会える場所											
			ハイム (中野島)	多摩川土手 (中野島周辺)	生田緑地	その他								
サカハチチョウ	タテハチョウ科	逆さ「八」の字模様	X	X	X	全国								
			成虫発生時期(月)											
			1	2	3	4	5	6	7	8	9	10	11	12
○ 食草			食樹		発生回数/年		越冬形態							
			イラクサ類		3		蛹(さなぎ)							



奥多摩 5月16日(2019年)ウツギで吸蜜この向きだと「逆さ八の字」ではなくなる・・・



奥多摩 5月16日(2019年)裏は複雑な模様



コツバメ 奥多摩 5月16日(2019年)ウツギで吸蜜  
(地味な早春のシジミチョウ。記録はあるが生田緑地からは消えた?)  
「ツバメ」を名にもつ数少ない蝶(ほかに、ツバメシジミ、ムラサキツバメ、キマダラルリツバメ。ハイム周辺で会えるのは、ツバメシジミとムラサキツバメの2種)



トラフシジミ 奥多摩 5月16日(2019年)  
ウツギで吸蜜名前の由来の虎模様は写真の春型では白く鮮やかだが夏型は全体に褐色になり、余りはっきりしない