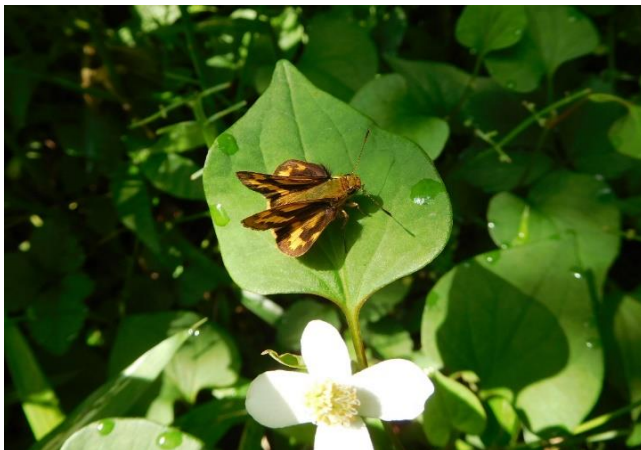


和名	分類	特徴ほか	会える場所											
			ハイム (中野島)	多摩川土手 (中野島周辺)	生田緑地	その他								
キマダラセセリ	セセリチョウ科	黄色と黒の段だら模様	○	○	○	全国								
			成虫発生時期 (月)											
			1	2	3	4	5	6	7	8	9	10	11	12
○ 食草		食樹	発生回数/年			越冬形態								
ススキ、エノコログサほか			2~3			幼虫								



川崎市 6月24日 (2006年) ヒメジョオンで吸蜜

イチモンジセセリと並んでこのあたりでよく見かけるセセリチョウです。黄色と黒の段だら模様の羽に特徴があるので見分けるのは簡単です。よく似た種類として、ヒメキマダラセセリ (森林性)、コキマダラセセリ (本州では山地性、北海道では平地) がいますが、いずれもこのあたりでは見られず少し遠足しなければ見られません。



川崎市 6月15日 (2017年) ドクダミの葉上



多摩川土手 (久地) 10月11日 (2022年) カントウヨメナで吸蜜



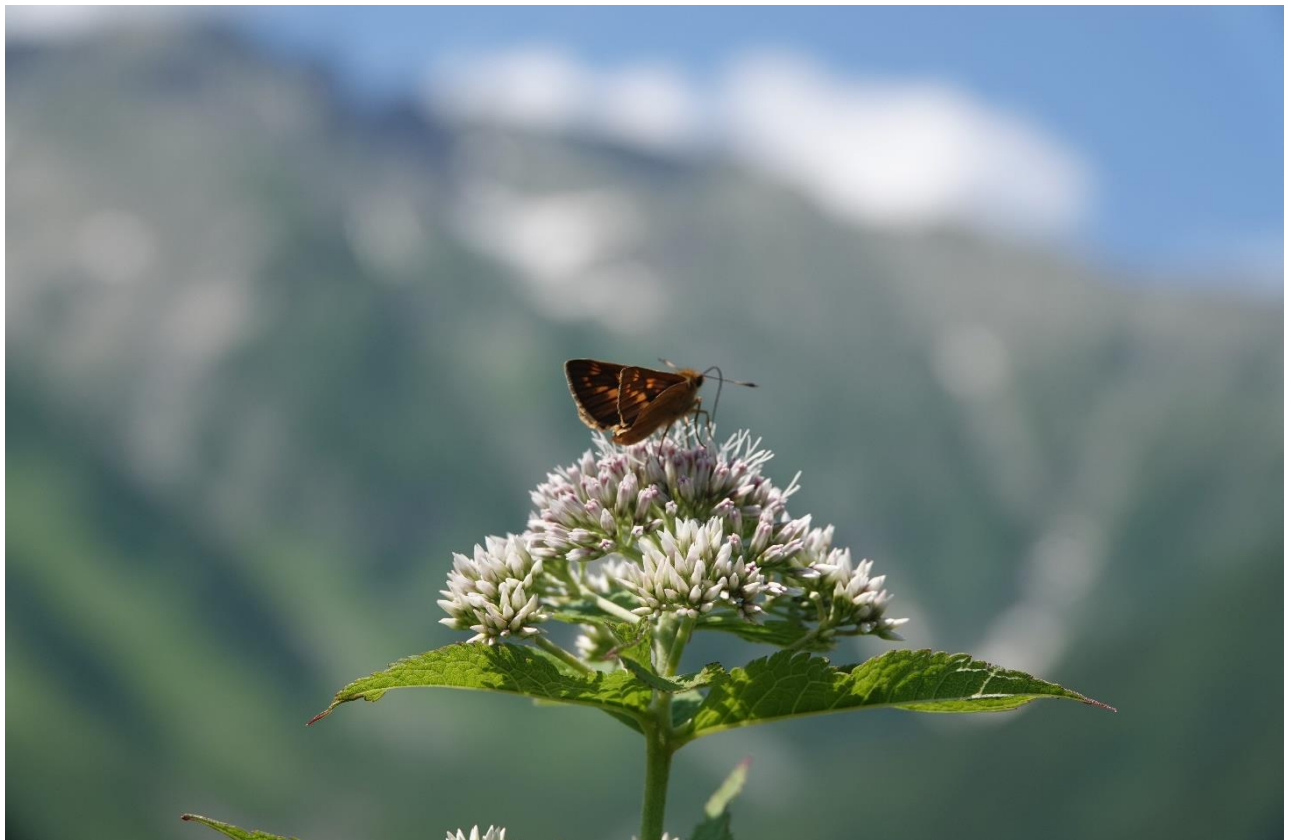
ヒメキマダラセセリ 八王子市 5月24日 (2020年)



コキマダラセセリ 長野県南佐久郡 7月26日 (2015年)
ミヤコアザミで吸蜜



コキマダラセセリ 長野県南佐久郡 7月27日（2020年） ミヤコアザミで吸蜜



コキマダラセセリ 長野県松本市 7月19日（2021年） 穂高岳沢を背景にヨツバヒヨドリで吸蜜